

CENA PROJEKTU: 7140,00 zł
DOSTĘPNY KOSZTORYS

Przychodnia lekarska Alfa

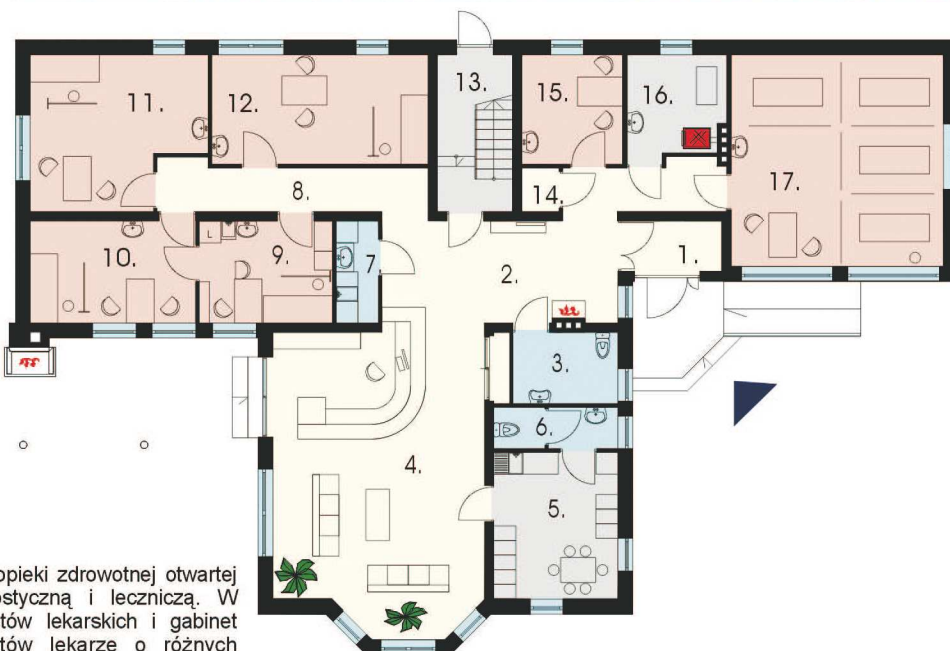
Powierzchnia użytkowa: 292,50 m²
minimalne wymiary działki
29,70 x 39,30 m

autor projektu:

arch. Jacek Wojciech Wojciechowski



1	WIATROŁAP	3,8 m ²
2	HALL	24,5 m ²
3	WC OGÓLNODOSTĘPNY	5,6 m ²
4	POCZEKALNIA Z REJESTRACJĄ	47,8 m ²
5	POKÓJ SOCJALNY	13,7 m ²
6	WC	3,9 m ²
7	POMIESZCZENIE PORZ.-TECHN.	3,3 m ²
8	KORYTARZ	9,3 m ²
9	GABINET ZABIEGOWY	10,2 m ²
10	GABINET NACZYNIOWCA	12,7 m ²
11	GABINET CHIRURGA	18,6 m ²
12	GABINET HEMATOLOGA	17,9 m ²
13	KLATKA SCHODOWA (TECHN.)	4,4 m ²
14	MAG. CZYSTEJ BIELIZNY	1,2 m ²
15	GABINET LOGOPEDY	8,3 m ²
16	KOTŁOWNIA/POM.TECHNICZNE	7,5 m ²
17	GABINET FIZYKOTERAPII/ INTERNIST.	33,6 m ²
	RAZEM	226,3 m ²



Przychodnia ALFA jest ogólnodostępnym zakładem opieki zdrowotnej otwartej (ambulatoryjnej), prowadzącym działalność diagnostyczną i leczniczą. W projektowanej przychodni przewiduje się 5 gabinetów lekarskich i gabinet zabiegowy, w których przyjmować będą pacjentów lekarze o różnych specjalnościach. W przychodni może być zatrudnionych 15 osób w systemie dwuzmianowym. Układ funkcjonalny przychodni zaprojektowano w sposób spełniający podstawowe wymagania sanitarno-higieniczne i zdrowotne, bhp oraz p.poż. zawarte w obowiązujących przepisach w tym zakresie w Polsce i w UE.

Parametry użytkowe

pow. zabudowy - 295,1 m²
pow. użytkowa - 292,3 m²
kubatura - 986,0 m³
minimalne wymiary działki - 29,70x39,30 m
kąt nachylenia dachu - 30 i 32,6st.

Dane do kalkulacji

pow. ścian elewacyjnych - 243,5 m²
pow. ścian wewnętrznych - 586,0 m²
pow. ścian fundamentowych - 126,0 m²
pow. podłóg i schodów - 292,5 m²
pow. dachu - 411,0 m²
kubatura drewna na konstr. dachową - 16,2 m³

Propozycje rozwiązań materiałowych:

- fundamenty: żelbetowe
- ściany zewnętrzne: z pust. ceram + styropian gr.15cm
- ściany wewnętrzne: j.w. i z cegły dziurawki
- strop: Ceram 60
- elewacje: tynk strukturalny + drewno + terakota
- pokrycie dachu: dachówka ceramiczna

